

CHAMPNIERS / ~1,8 KM DE LA ZIP

TYPLOGIE D'IMPLANTATION

Implanté sur la plaine de champs ouverts

Enjeu	Visibilité du VIP - détail des écrans visuels -	Valeur de la sensibilité
PERCEPTION DE LA SILHOUETTE DE BOURG	<i>La silhouette du bourg n'est pas identifiable depuis un axe majeur. - aucune covisibilité notable -</i>	
ENTRÉE DE BOURG <i>Franges opposées au site d'étude</i>	VIP TRONQUÉ // FILTRÉ - Trame bâtie et végétale du village -	FORT
CENTRE-BOURG	VIP TRONQUÉ // FILTRÉ - Trame bâtie et végétale du village -	FAIBLE
SORTIES DE BOURG <i>Franges orientées vers le site d'étude</i>	VIP VISIBLE - Néant -	MODÉRÉE

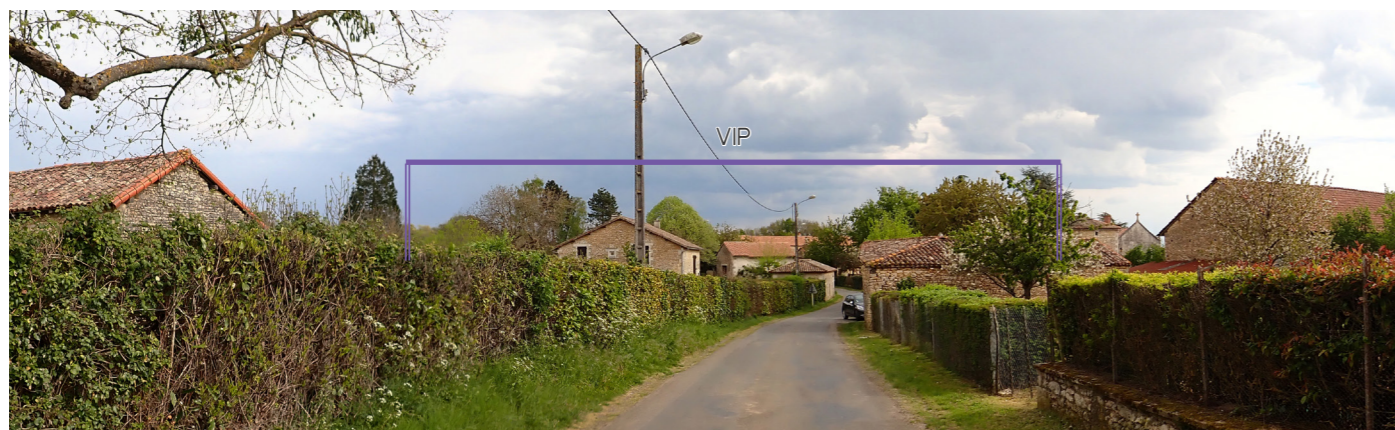


Photo 76 : Depuis la RD 27 en entrée de bourg, le VIP est en partie tronqué par la trame bâtie et végétale du village



Photo 77 : Depuis la route des Châtaigneraies, le VIP est tronqué par la végétation et la trame bâtie du village



Photo 78 : Depuis la RD 27, la vue est ouverte en direction du VIP

SAINT-ROMAIN / ~2 KM DE LA ZIP

TYPLOGIE D'IMPLANTATION

Implanté sur la plaine de champs ouverts

Enjeu	Visibilité du VIP - détail des écrans visuels -	Valeur de la sensibilité
PERCEPTION DE LA SILHOUETTE DE BOURG	<i>La silhouette du bourg n'est pas identifiable depuis un axe majeur. - aucune covisibilité notable -</i>	
ENTRÉE DE BOURG <i>Franges opposées au site d'étude</i>	VIP FILTRÉ // MASQUÉ - Trame végétale du village -	MODÉRÉE
CENTRE-BOURG	VIP TRONQUÉ - Trame bâtie et végétale du village -	MODÉRÉE
SORTIES DE BOURG <i>Franges orientées vers le site d'étude</i>	VIP VISIBLE // FILTRÉ - Boisement -	MODÉRÉE

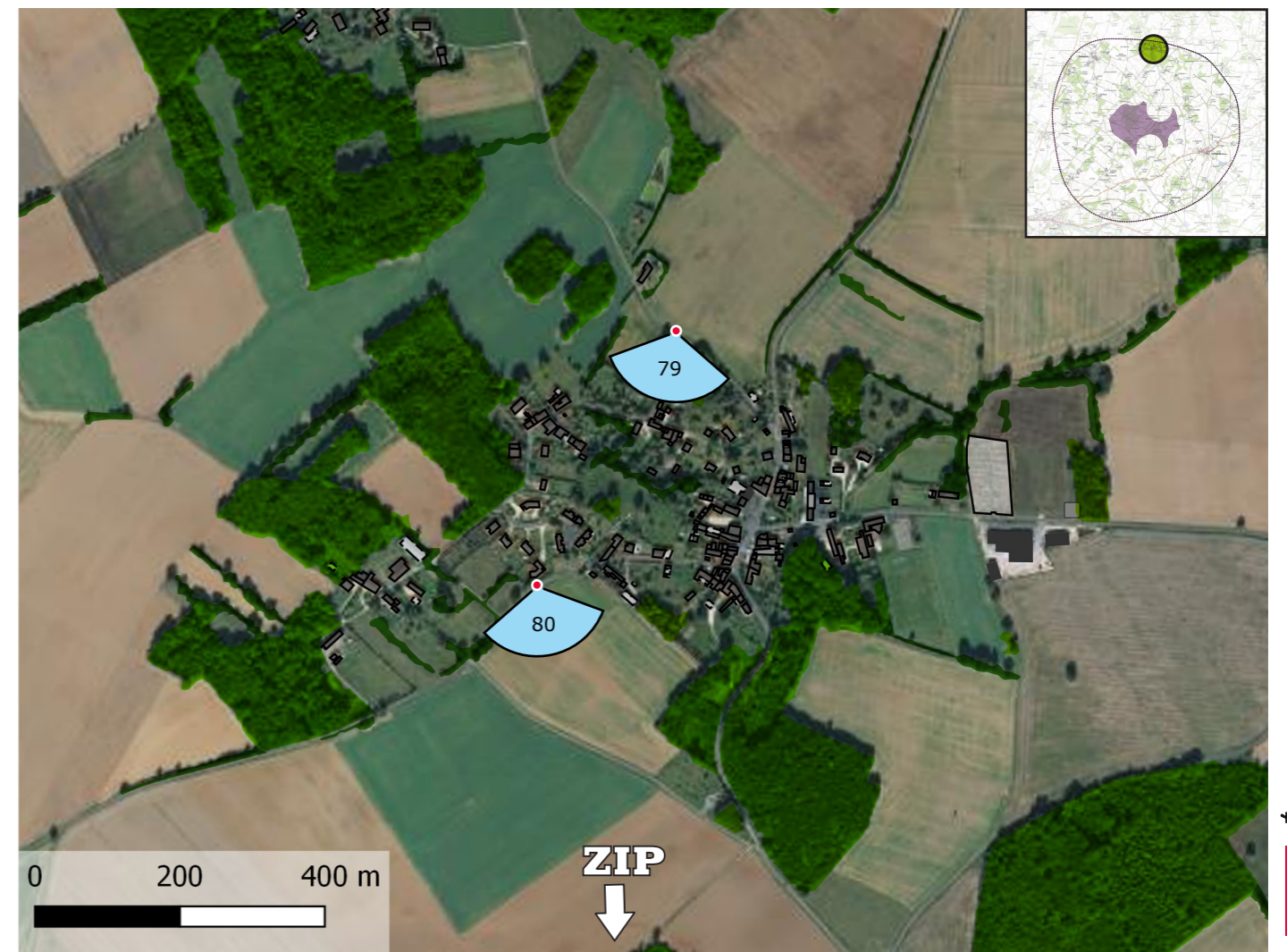


Photo 79 : Depuis la frange nord de Saint Romain, les vues en direction du VIP sont filtrées par les boisements du village



Photo 80 : Depuis la RD 28 le VIP apparaît pleinement et avec une prégnance importante

LA CHAPELLE-BÂTON / ~1,1 KM DE LA ZIP

TYPLOGIE D'IMPLANTATION

Implanté sur la plaine de champs ouverts

Enjeu	Visibilité du VIP - détail des écrans visuels -	Valeur de la sensibilité
PERCEPTION DE LA SILHOUETTE DE BOURG	VIP VISIBLE // FILTRÉ - Boisement -	FORT
ENTRÉE DE BOURG <i>Franges opposées au site d'étude</i>	VIP TRONQUÉ // FILTRÉ - Trame bâtie et végétale du village -	MODÉRÉE
CENTRE-BOURG	VIP TRONQUÉ // FILTRÉ - Trame bâtie et végétale du village -	TRÈS FORT
SORTIES DE BOURG <i>Franges orientées vers le site d'étude</i>	VIP TRONQUÉ - Végétation -	MODÉRÉE



Photo 81 : Depuis la RD 727, le VIP et la silhouette de la ville de la Chapelle-Bâton sont visibles simultanément dans le même angle de vue, le VIP apparaît pleinement



Photo 82 : Depuis la frange sud de la Chapelle-Bâton, le VIP est partiellement filtré par la trame bâtie du village et les boisements en périphérie



Photo 83 : Depuis la place Capella, le VIP est tronqué par la trame bâtie du village, mais sa hauteur apparente est très importante

■ LA BIMBAUDIÈRE

1.3.2. PERCEPTION DEPUIS LES HAMEAUX ET LES HABITATIONS ISOLÉES

Aux abords du projet éolien, l'habitat est relativement diffus avec un nombre très important de hameaux et d'habitations isolées (exploitations agricoles). C'est pourquoi, en complément de ce qui a été fait précédemment, et afin d'analyser finalement la modification du paysage quotidien, il est important de prendre en compte la perception depuis ces lieux de vie en retrait des villages afin d'évaluer la sensibilité globale de l'habitat vis-à-vis du projet. Cette analyse s'appuie principalement sur l'étude de terrain dont des photographies explicites sont présentées ci-après (illustrant l'environnement des habitations ainsi que les vues principales vers le site du projet).

Une carte de synthèse sur la sensibilité de l'ensemble de l'habitat de l'aire immédiate (bourgs et hameaux) est présentée à la fin du reportage photographique commenté ci-après.



Photo 86 : La vue est ouverte et dégagée en direction du VIP mais les masses végétales qui cernent le hameau filtrent les perceptions sur le projet

■ LES PETITES VILAINES



Photo 85 : La prégnance du VIP est importante depuis le hameau des Petites Vilaines

■ L'HÉRAUDIÈRE



Photo 84 : La hauteur apparente du VIP est importante depuis la sortie du hameau de l'Héraudière

■ CHEZ RANTONNEAU



Photo 87 : Depuis les abords du hameau Chez Rantonneau les vues sont ouvertes et dégagées en direction du VIP

■ CHEZ BENÉTEAU



Photo 88 : Les vues sont ouvertes en direction du VIP depuis le hameau Chez Benéteau, il y a également un risque de covisibilité avec le hameau des Pigeries

■ LA BOUFARDE



Photo 89 : Depuis le hameau de la Boufarde les vues sont en partie filtrées en direction du VIP par des masses végétales et la trame bâtie

■ LA CORATIÈRE



Photo 90 : Depuis les abords du hameau de la Coratière la prégnance du VIP est particulièrement importante

■ LA GROIE



Photo 91 : La vue vers le VIP est filtrée par la végétation à la sortie du hameau de la Groie

■ LEIGNÉ



Photo 92 : Depuis le hameau de Leigné, le VIP est partiellement filtré par la végétation